



INDMURINGSMANCHET

Tætning for vand og luft,

samt godkendt for **RADON**

(Radon godkendelse op til Ø315)



En økonomisk og pålidelig metode til hydrostatisk tætning

Indmuringsmanchet bruges som hydrostatisk tætning af rør i stål, støbejern, kobber, plast, fiber armeret beton, beton og ler, der passerer gennem vægge, lofter, gulve, akseåbninger, swimmingpools og grundvandsopstigning.

Indmuringsmanchetten er den ideelle løsning hvor det ikke er muligt at eftermontere eller bore huller.

- Grundvandstæt og RADON tæt

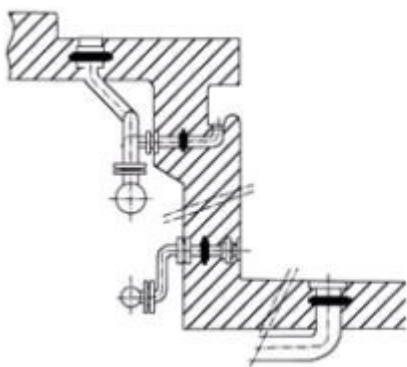
- for rør OD 32 til OD 315 testet op til 5 bar
- fra rør OD 355 testet op til 4 bar

Materiale af kvalitetsgummi	Værdi/enhed
Trækstyrke	9.5 N/mm ²
Brudstyrke	500.0%
Shore hårdhed A	45±5°
Temperatur	-40°C til 80°C

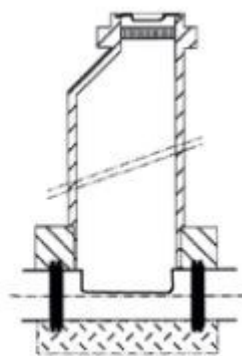
Note: Indmuringsmanchetten er ikke et forankringspunkt til røret!



Eksempler for brug:



Svømmepøl



Mandehul åbning



Byggeri



Entreprenør



Vand



VVS



Energi



Olie



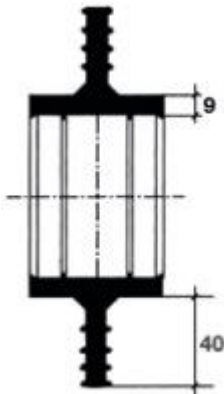
Gas



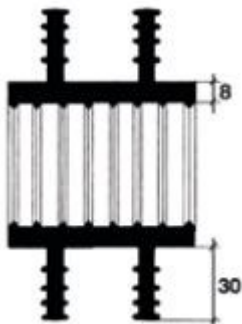
Industri

Dimensioner og montagevejledning

Op til Ø315



Fra Ø355



Rør OD i mm	Spændeområde		Ved efterstøbning Anbefalet borehul eller større	Alternativ W802 Anbefalet borehul eller større
	Fra OD rør	Til OD rør		
10	8	10	208	183
30x3,5 mm flad	-	-	-	-
32	29	32	230	205
40	38	42	238	213
50	48	53	248	223
63	60	64	261	236
75	74	80	273	248
90	84	92	288	263
110	105	116	308	283
125	120	130	323	298
140	135	158	338	313
160	154	166	358	333
180	175	190	378	353
200	195	210	398	378
225	215	230	423	403
250	245	260	448	428
280	275	290	478	458
315	310	327	513	493
355	350	365	531	511
400	395	410	576	556
450	440	460	626	606
500	495	515	676	656
560	555	580	736	716
630	625	650	806	786
710	705	735	886	866
800	795	830	976	956
900	895	930	1076	1056
1000	995	1030	1176	1156
1200	1195	1240	1376	-
1400	1395	1450	1576	-

Montagevejledning

1. Rengør rørets overflade med et stykke stof eller lignende.
2. Skub indmuringsmanchetten på plads, således at den sidder i midten af væg/beton.
3. Monter spændebåndene. For indmuringsmanchetten op til Ø315: Monter en på hver side af flangen. For indmuringsmanchetter over Ø355: Monter et bånd på hver side af flangen og et imellem.
4. Sæt spændebåndet omkring manchetten og fastgør enden af spændebåndet i bardunstrammeren.
5. Brug skruetrækker til at vende bardunstrammeren til højre og derefter tryk låsemekanismen indtil komponenten slutter tæt.
6. For at demontere spændebåndet, drej bardunstrammeren i den stramme retning, således at låsemekanismen kan løftes lidt, og derefter kan bardunstrammeren løsnes.

Ø355 og større



Certificate ISO 9001:2015

This certification documents the producers conformity of the quality management system.

AEO-certificates

Authorized Economic Operator "AEO (customs simplification)"

Wallox Wall Collar/Wall Sealing Ring

- MFPA Leipzig; pressure-tight when installed: WalloX Wall Collar
- MFPA Leipzig; pressure tightness in the installed condition against non-pressing water: WalloX Wall Sealing Ring
- WalloX Wall Collar: Audit report Dr. Joachim Kemski

Ø32 op til Ø315

