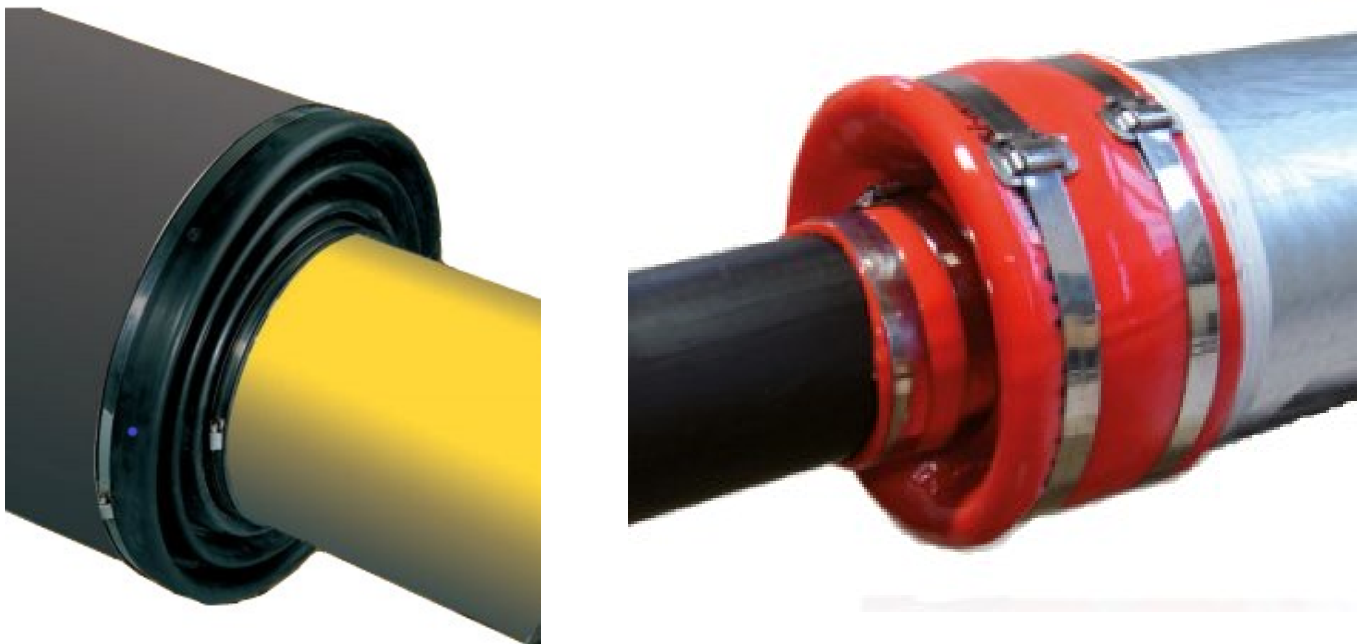




## MANCHETTER

Ved røranlæg til naturgas, olie, vand o.s.v., bruges der foringsrør ved alle underjordiske installationer under vejkryds, motorveje, jernbaner, hovedfærdselsårer så vel som i beboede områder. Problemet i alle disse tilfælde er, at holde foringsrøret så tørt og rent som muligt for, at beskytte medierøret og indersiden af foringsrøret mod korrosion.



Byggeri



Entreprenør



Vand



VVS



Energi



Olie



Gas



Industri

## Teknisk information type HA, DU , KG/KO og KT

De forskellige modeller af manchetter er udviklet til at sørge for en ren, tæt og billig løsning på dette problem. Manchetterne er nemme og hurtige at installere. De trækkes over den yderste ende af både medierøret og foringsrøret og fastlåses med rustfrie stålspændebånd. Således løses problemet med åbningen mellem medierør og foringsrør.

Alle manchetter er fremstillet af materiale som er overordentlig modstandsdygtig overfor ældning og har stor mekanisk styrke. De KAN fremstilles som UV-resistente.

Vi tilføjer hele tiden nye typer til vort store udvalg af manchetter, så vi er sikre på at kunne løse alle opgaver - også selvom alle typer ikke er i dimensionstabellen.

For tætning ved tryk anbefales Cobalch Tætninger **TEMP**.

**VIGTIGT!** Spændebånd skal IKKE overspændes, de skal kun holde manchetten på plads.

Type	Materiale	Shore	Medie rør	Træk rør	Tæt for grus	Tryktæt for vand	Montage	Spændebånd
<b>HA</b> 	EPDM 2-3 mm	50±5	25-50 mm	50-90 mm	JA	NEJ	Ved nye installationer	Rustfri W2
Manchetten er fremstillet til små nye rørinstallationer indenfor byggeindustrien.								
<b>DU</b> 	EPDM 5-6 mm	50±5	48-342 mm	87-435 mm	JA	NEJ	Ved nye installationer	Rustfri W2
Manchetten kan kun benyttes ved nye installationer. Den specielle foldede konstruktion tilpasses rørens excentriske position.								
<b>KG/KO</b> 	Neopren 2-3 mm	65±5	32-1320 mm	48-2000 mm	JA	NEJ	KG ved nye installationer KO eftermontage	Rustfri W2
KG-manchetten kan kun benyttes ved nye installationer. KO-manchetten anvendes til eftermontering på allerede installerede rør, og leveres derfor åben. Manchetten samles ved hjælp af en bitumen strimmel.								
<b>KT</b> 	EPDM 3-4 mm	60±5	60-508 mm	110-610 mm	JA	NEJ	Ved nye installationer	Rustfri W2
Manchettens fordele er at der kun er 5 typer og en dimension spænder over 2 foringsrør, kan kun benyttes ved nye installationer.								

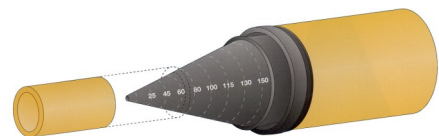
## Dimensionsliste - standard for HA, DU og KT-manchetter

HA manchetter	
Dimension Inch	OD mm
1 x 1 3/4"	32 x 50
1 x 2"	32 x 63
1 x 3"	32 x 89
1 3/4 x 2"	50 x 63

DU Step end manchetter	
Dimension Inch	OD mm
0,25-3,5 x 4	10/20/25/32/40/50/63/75/90 x 110
0,5-2 x 3	20/25/60 x 90
1,0-1,5 x 3	30/40/68 x 90
1,0-2,5 x 4	30/40/48/75 x 110
1,0-1,5 x 5	30/40/48 x 135
1,5-2,5 x 5	48/60/75 x 135
1,0-1,5 x 6	30/40/48 x 160

Dimension inch	DN	Ø A min	max	OD	Ø B min	max	H	Dimension inch	DN	Ø A min	max	OD	Ø B min	max	H
1 1/2 x 3	50	48	55	90	87	99	43	4 x 5	116	112	133	140	133	154	75
1 1/2 x 4	50	48	55	110	108	123	43	4 x 8	112	108	125	225	214	250	70
1 3/4 x 3	50	48	55	90	87	99	43	4 x 10	112	108	125	275	262	305	60
1 3/4 x 4	50	48	55	110	105	121	43	5 x 8	134	127	147	219	210	245	73
2 x 3	60	57	68	92	89	100	55	5 x 10	145	137	163	275	262	305	80
2 x 4	60	57	68	110	105	127	90	6 x 8	160	152	182	219	210	245	70
2 x 6	60	57	68	160	152	182	80	6 x 10	162	156	184	275	262	305	72
3 x 5	89	85	98	133	125	146	70	6 x 12	162	156	184	330	315	368	65
3 x 6	92	86	106	165	156	182	70	6 x 14	168	159	190	355	338	390	70
3 x 8	92	86	106	225	214	250	75	8 x 10	225	214	250	280	267	308	75
3 x 10	92	86	106	275	262	305	70	12 x 18	325			457			
								20 x 26	508			660			





KT manchetter	
Dimension Inch	OD mm
100/125 - 0	110/135 - 0
150/200 - 0	165/215 - 0
250/300 - 50	270/320 - 60
350/400 - 80	350/402 - 90
500/600 - 150	508/610 - 150



KG/KO manchetter
Fremstilles til opgaven

## Teknisk information

### type VDW<sup>®</sup>, VDW<sup>®</sup> OD, STM<sup>®</sup> og TEMP i Rottolin

Type	Materiale	Shore	Tryktæt For vand	Træk styrke	Brud forlængelse	Afrivningsstyrke	Temp.	Montage	Spændebånd
 <b>VDW<sup>®</sup></b>	ROTTOLIN 9-11 mm	50±5	Ja op til 1 bar	11 N/mm	400%	27 N/mm	Max. 55°C	Ved nye Installationer (spørg for efter montage)	Rustfri A2
VDW <sup>®</sup> er udviklet specielt til store radiale og aksiale bevægelser i rørledninger. Velegnet til både væg/fundament og dæk/loft gennemføringer af fjernvarmerør på bygninger uden forseglingsfolier.									
 <b>VDW<sup>®</sup> OD</b>	ROTTOLIN 9-11 mm	50±5	Ja op til 1 bar	11 N/mm	400%	27 N/mm	Max. 55°C	Ved nye Installationer (spørg for efter montage)	Rustfri A2
VDW <sup>®</sup> OD er udviklet specielt til rørsystemer, hvor rørene er vinklet op til 20°.									
 <b>STM<sup>®</sup></b>	ROTTOLIN 6-8 mm  Forstærket model 9-11 mm Type TEMP	50±5	NEJ  Ja op til 1 bar i 9-11 mm Type TEMP	11 N/mm	400%	27 N/mm	Max. 55°C	Ved nye Installationer (spørg for efter montage)	Rustfri A2
Denne type er specielt designet til ekstreme excentricitet, eller hvis flere åbninger er påkrævet, f.eks. for yderligere kabel. Ringspalten bør ikke overskride 70 mm, er ringspalten >70 mm, skal der bruges support segment.									
 <b>TEMP</b>	ROTTOLIN 9-11 mm	50±5	Ja op til 1 bar	11 N/mm	400%	27 N/mm	Max. 55°C	Ved nye Installationer (spørg for efter montage)	Rustfri A2
TEMP (FW) er specielt udviklet til at give en tryktæt tætning mellem medierør og foringsrør. Den fremragende fleksibilitet, kan optage aksiale og radiale bevægelser mellem foringsrøret og medierøret. For at sikre integriteten af forseglingen, bør ringspalten ikke overstige 70 mm, er ringspalten >70 mm, skal der anvendes support segment. En særlig, holdbar elastisk fugemasse/klæbemiddel sprøjtes under manchetten hele vejen rundt. Før opfyldning, skal tætningen være dækket med en ekspanderende type polstring.									

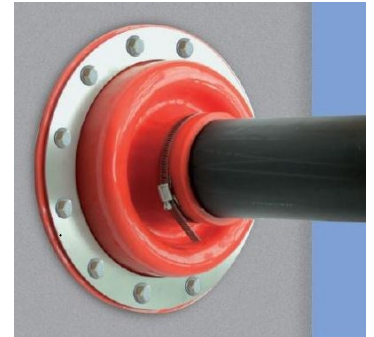
#### VIGTIG INFO:

Alle manchetter i Rottolin, kan ved forespørgsel leveres som UV-beständig.  
De fleste manchetter i Rottolin, kan ved forespørgsel fremstilles med mulighed for en del større bevægelse, både aksial og radial.

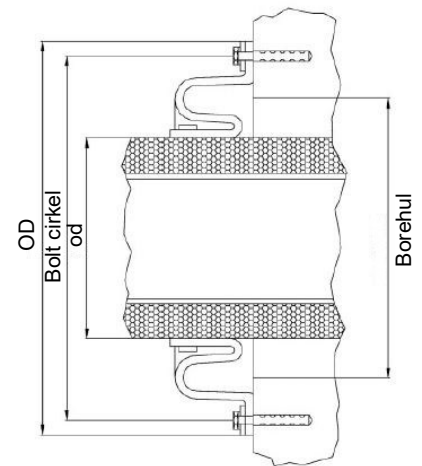
**Flexibel Manchet  
type VDW® og VDW® OD i Rottolin**

**Fordele ved VDW® :**

1. Understøttelse af belastningsændring aksial og radial op til + / -25 mm
2. VDW® kompenserer for excentrisk lægning af rør, afhængigt af rørdiameter op til 40 mm.
3. Vandtæt op til 1 bar, MFPA testet.



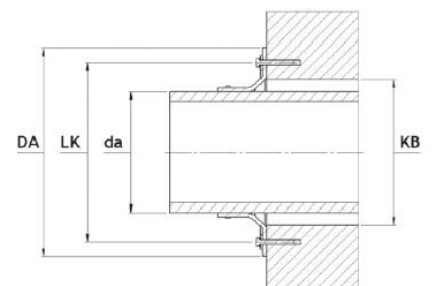
Dimensionstabel VDW®			
Rør O.D. mm	Max. borehul mm	O.D.krave/trykplade mm	Bolt cirkel trykplade mm
75	150	292	265
90	150	292	265
110	200	340	305
125	200	340	305
140	250	389	360
160	250	389	360
200	300	450	410
225	300	450	410
250	350	500	460
280	350	500	460
315	400	550	510
355	450	600	560
400	500	650	610
450	550	700	660
500	600	750	710
560	650	800	760
630	700	850	810
670	800	990	-
710	800	990	-
810	900	1060	-
910	1000	1092	-



**Fordele ved VDW® OD:**

1. VDW® kompenserer for vinkler op til 20° af røret, afhængigt af rørdia.
2. Vandtæt op til 1 bar.

Dimensionstabel VDW® OD				
Rør dia i mm		Borehul KB mm	Udvendig diameter på krave/trykplade DA mm	Bolt cirkel på trykplade LK mm
fra*	til*			
50	135	150	292	265
135	185	200	340	305
185	235	250	389	360
235	285	300	450	410
285	335	350	500	460
335	385	400	550	510
385	435	450	600	560
435	485	500	650	610
485	535	550	700	660
535	585	600	750	710
585	635	650	800	760
635	685	700	850	810
685	785	800	990	940
785	885	900	1060	1010

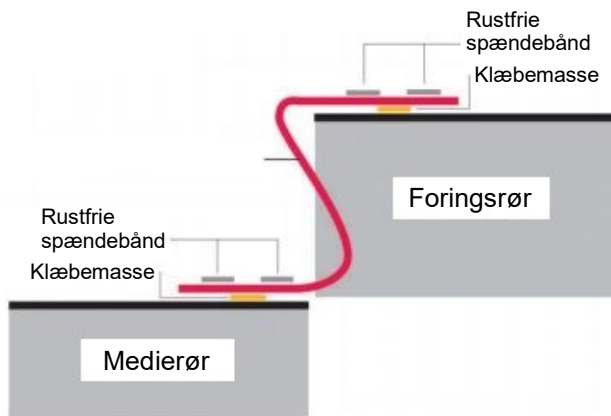


\* udvendig rørdiameter skal oplyses ved forespørgsel, og eventuel vinkel

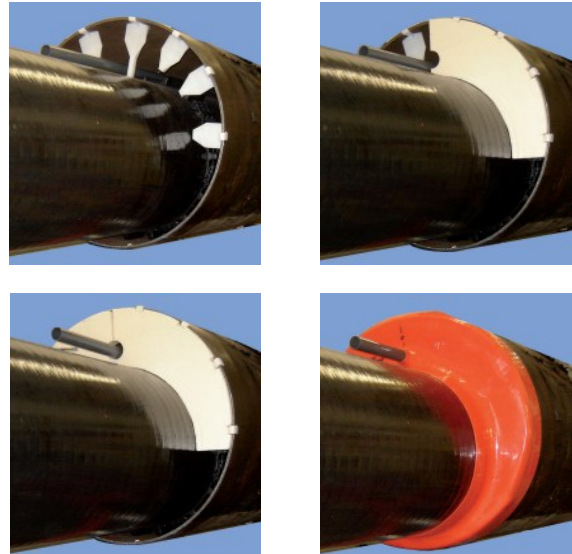
**Manchet**  
type RottoX STM® og TEMP i Rottolin

**Dimensionstabel STM® og TEMP**

Fremstilles efter opgaven i ønskede dimensioner



Support segment



**Certifikater**

To offer our customer the best possible quality and service, the producer are organized according to DIN EN ISO 9001:2015 and have this continuously checked and certified.

**Certificate ISO 9001:2015**

This certification documents the producers conformity of the quality management system.

**AEO-certificates**

Authorized Economic Operator "AEOC (customs simplification)"



- VDW® - MPFA Leipzig: Pressure tight when installed
- RottoX Temp - MPFA Leipzig: Pressure tight when installed